

## SITZKARUSSELL SIT 14048 (HPL)

EAN : **8595655814048**

Min. Sicherheits Zone : **23.4 m²**

Fallhöhe : **0.60 m**

Altersgruppe : **3+**

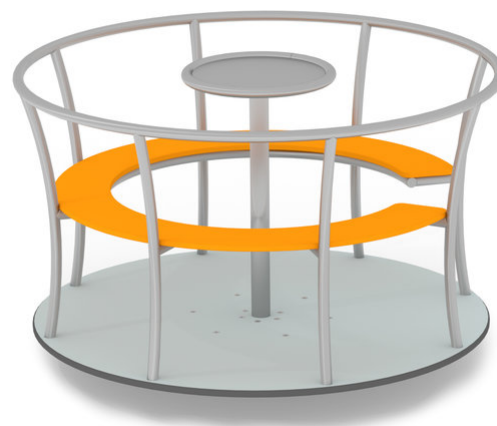
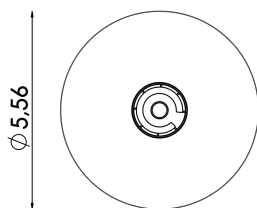
Maß wxhxd : **1,46 x 0,96 x 1,46 m**

Montage Team : **2**

Montagezeit : **1.0 h**

Empfohlener Untergrund: **Fallschutzplatten, Kies, Gras**

Zertifikat gemäß: : **ČSN EN 1176-1, EN 1176-5**



### DIE SPEZIFIKATION

DIE KOMPONENTE	DER KOMPONENTENTEIL	DAS MATERIAL
1 x die Konstruktion der Karussell SIT	-	Edelstahl
1 x der runde Sitz	-	Kunststoff HDPE
1 x der rutschhemmende Bodenbelag SIT	-	HPL
Das Befestigungsmaterial	-	Edelstahl

